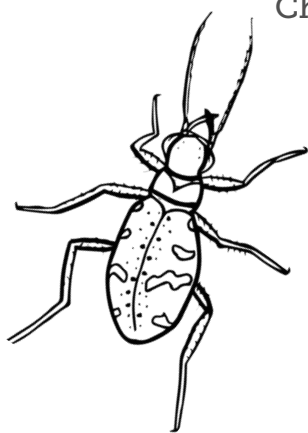


# Chwilair y Twyni Tywod!

Pa mor gyflym allwch CHI ddod o hyd i'r holl eiriau?

c	h	w	a	r	a	e	c	u	d	d	i	o	a	o	l	t	r	a	e	t	h
o	y	d	m	r	q	u	ŵ	i	t	p	i	c	n	i	c	s	ŵ	i	e	t	f
e	h	g	l	a	n	e	s	a	o	b	d	s	a	d	a	g	w	y	n	t	c
t	b	n	e	l	a	l	f	h	b	c	ŵ	n	n	a	d	a	r	a	u	m	r
y	c	t	w	y	n	t	y	w	o	d	a	w	p	m	l	t	e	t	b	i	w
w	s	l	l	y	f	f	a	n	t	y	t	w	y	n	i	j	b	t	h	a	y
o	b	j	w	l	g	n	d	e	c	h	d	g	w	a	d	d	o	d	w	b	n
d	m	e	y	s	c	a	o	b	h	m	s	e	c	r	h	o	s	r	b	ŵ	l
s	a	u	s	e	n	m	f	r	c	d	e	a	h	s	e	a	l	j	s	c	l
y	e	s	h	o	c	h	w	y	t	h	b	a	n	t	p	m	r	a	h	e	y
m	r	c	b	u	a	c	a	f	o	l	ŵ	b	y	i	l	l	a	c	t	p	s
u	i	j	e	c	d	m	h	e	s	d	a	h	c	f	e	m	o	r	l	o	c
d	r	t	n	r	t	e	g	e	i	r	i	a	n	t	u	e	e	t	e	a	y
o	a	c	j	y	i	h	n	c	w	n	i	n	g	w	e	n	y	n	m	c	m
l	g	l	ö	y	n	b	y	w	y	t	b	g	e	n	c	o	w	a	ö	c	r
ö	b	u	p	f	r	i	e	n	w	m	e	b	l	g	a	s	h	d	o	h	e
m	a	d	f	a	l	l	n	s	t	d	e	p	o	s	i	t	j	u	i	w	i
e	t	r	s	ö	w	b	a	i	c	w	n	i	n	g	o	d	d	n	f	i	g
h	s	n	p	s	t	l	u	o	g	c	a	s	h	n	o	m	a	c	h	l	l
m	d	s	m	a	d	f	a	l	l	d	d	ŵ	r	g	r	i	b	o	g	e	p
b	l	a	e	n	d	w	y	n	u	t	o	n	n	a	u	i	r	o	w	n	e

## Chwiliwch amdana i:



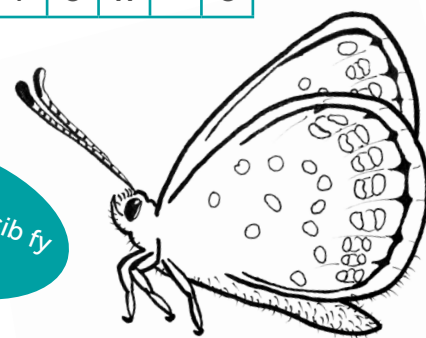
- twyn tywod
- picnic
- traeth
- gwaddod
- chwarae cuddio
- tywod symudol
- llac
- gwynt
- chwythbant
- blaendwyn
- glan

- tonnau
- rhos

## Bywyd gwyllt:

- morlo
- chwilen
- madfall
- tegeirian
- cŵn
- cwingod
- glöyn byw

Hei, mae posib fy lliwio i hefyd!



- madfall ddŵr gribog
- adar
- llyffant y twyni
- gwenyn
- crwynllys cymreig